

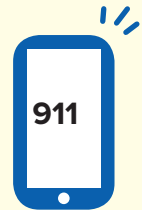
Emergency Response for Opioid Overdose

injection naloxone



Try to wake the person up

- Shake them and shout.
- If no response, grind your knuckles into their breast bone for 5 to 10 seconds.

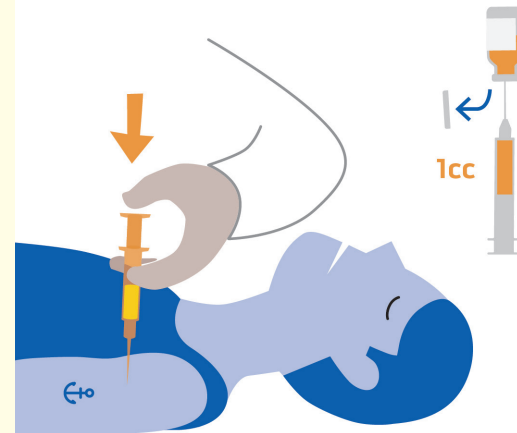


Someone has overdosed.

Someone isn't breathing.

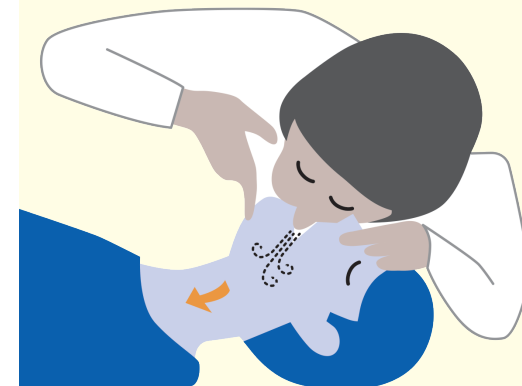
Call 911

If you report an overdose, New York State law protects you and the overdosed person from being charged with drug possession, even if drugs were shared.



Administer injection naloxone

- Draw entire contents of vial into the syringe.
- Inject straight—not at an angle—into a muscle. Thighs or arm near shoulder are best.
- Repeat after 2 to 3 minutes if not yet conscious.



Check for breathing

- Give CPR if you have been trained, or do rescue breathing:
- Tilt the head back, open the mouth, and pinch the nose.
- Start with 2 breaths into the mouth. Then 1 breath every 5 seconds.
- Continue until help arrives.



Stay with the person

- Naloxone wears off in 30 to 90 minutes.
- When the person wakes up, explain what happened.
- If you need to leave, turn the person on his or her side to prevent choking.

To get help:

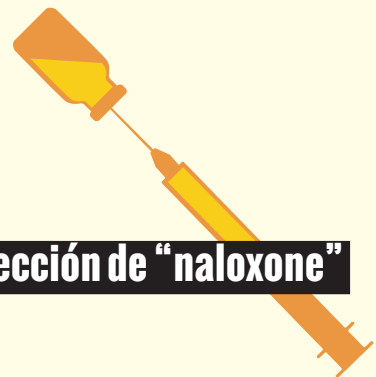
New York State Office of Alcoholism and Substance Abuse Services (OASAS)
(877) 8-HOPE-NY, or (877) 846-7369
www.oasas.ny.gov

To get a replacement kit:
Directory of programs
www.health.ny.gov/overdose

For more information:
Harm Reduction Coalition
harmreduction.org/overdose



Respuesta a Emergencia por Sobredosis

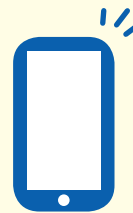


inyección de "naloxone"



Ver si la persona responde

- Sacuda a la persona y hablele en voz alta (grítele) para despertarla.
- Si no responde, frota tus nudillos en su pecho por 5 a 10 segundos.

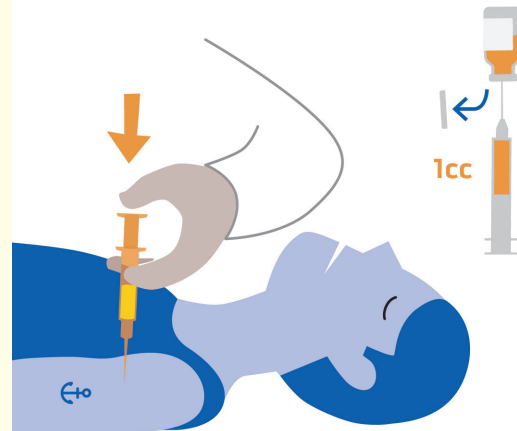


Esta es una sobredosis.

La persona no está respirando.

Llame al 911

Si usted reporta una sobredosis la ley en el estado de Nueva York lo protege a usted y a la persona que sufrió la sobredosis de ser acusado por posesión de drogas, aún si las ha compartido.



Administre la inyección de "naloxone"

- Extraiga el contenido del frasco y llene la jeringuilla.
- Inyecte directamente al músculo, no en ángulo. Las mejores áreas para inyectar son los muslos o en el brazo cerca del hombro.
- Repita paso anterior después de 2 a 3 minutos, si la persona no está consciente



Vea si la persona no está respirando

- Administre Reanimación Cardiopulmonar ("CPR"), si ha sido adiestrado, o respiración asistida.
- Incline la cabeza de la persona hacia atrás, levántele la barbilla y apriétele la nariz.
 - Sople aire dos veces en la boca de la persona. Continúe con un sople de aire cada 5 segundos.



Permanezca con la persona

- El efecto del "naloxone" desaparece dentro de 30 a 90 minutos.
- Cuando la persona despierte, explíquele lo que ha pasado.
- Coloque a la persona en su costado (de lado) para prevenir que pueda ahogarse o afixiarse.

Para ayuda:

New York State Office of Alcoholism and Substance Abuse Services (OASAS)
(877) 8-HOPE-NY, or (877) 846-7369
www.oasas.ny.gov

Para conseguir un "kit" de reemplazo:
Directorio de programas
www.health.ny.gov/overdose

Para más información:
Harm Reduction Coalition
harmreduction.org/overdose